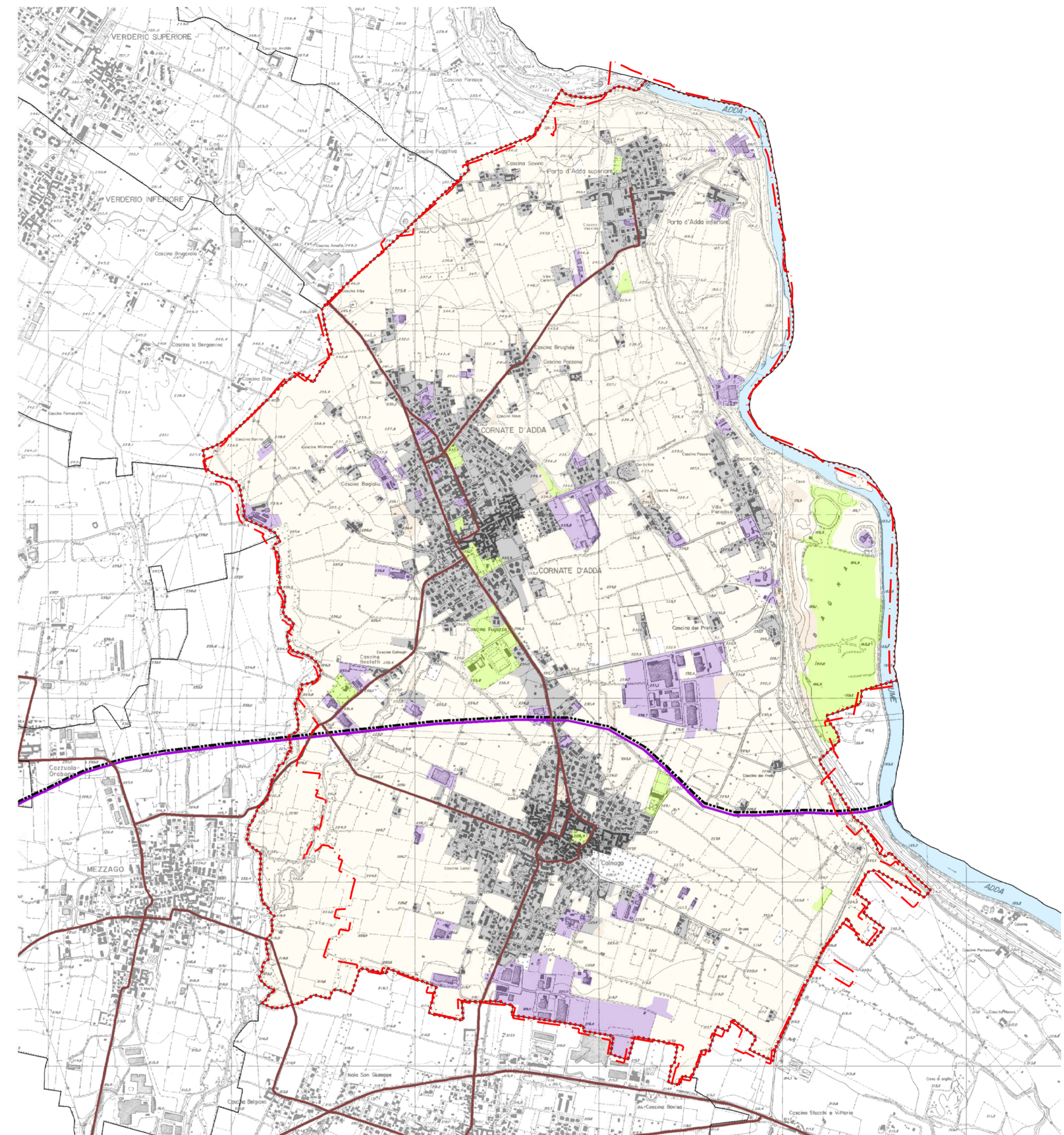


- PROGETTO DATI PROVINCIA DI MILANO**
- Rete Ecologica**
- Barriere infrastrutturali (art. 60)
  - Varchi (art. 59)
  - ▲ Principali interferenze delle reti infrastrutturali previste e/o programmate con i corridoi ecologici (art. 60)
  - Corridoi ecologici primari
  - Corridoi ecologici secondari
  - Principali corridoi ecologici dei corsi d'acqua
  - Interferenze delle reti infrastrutturali previste e/o programmate con i gangli della rete ecologica (art. 60)
  - Corsi d'acqua
  - Corsi d'acqua minori con caratteristiche attuali di importanza ecologica
  - Gangli principali
  - Zone periurbane su cui attivare politiche polivalenti di riassetto fruitivo ed ecologico
  - Zone extraurbane con presupposti per l'attivazione di progetti di consolidamento ecologico
  - Oasi di protezione o zone di ripopolamento e cattura
  - Parco Adda Nord
  - Plis Rio Vallone

- Infrastrutture**
- Strade esistenti
  - Strade di progetto
  - Ferrovie di progetto
- CLASSIFICAZIONI DUSAF**
- Aree non urbanizzate**
- Seminativi - Prati
  - Vegetazione naturale - Aree verdi incolte
  - Legnose agrarie
  - Boschi
  - Aree idriche
  - Aree sterili
- Aree urbanizzate**
- Aree urbanizzate
  - Parchi e giardini
  - Aree sportive e ricreative



- PROGETTO DATI PROVINCIA DI MILANO**
- Infrastrutture**
- Strade esistenti
  - Ferrovie di progetto
  - Strade di progetto
- CLASSIFICAZIONI DUSAF**
- Aree urbanizzate**
- Tessuto residenziale continuo mediamente denso
  - Tessuto residenziale discontinuo
  - Insediamenti industriali, artigianali, commerciali e agricoli con spazi annessi
  - Parchi - Giardini - Aree sportive e ricreative
- Aree non urbanizzate**
- Seminativi - Prati - Boschi
  - Aree sterili
  - Aree idriche

SISTEMA PAESISTICO AMBIENTALE E RETE ECOLOGICA



AREE URBANIZZATE



arch. GIOVANNI MATTEO MAI  
progettista incaricato

SINDACO: Fabio Guasti  
ASSESSORE URBANISTICA EDILIZIA PRIVATA: Gianpiero Nava

con  
arch. A. Barzaghi - Quadro analitico e Piano dei Servizi  
arch. F. Gobbi - Quadro pianificatorio e visuale  
arch. A. Maffei - Analisi storica e apparati costruttivi  
dot. L. Perini - Quadro macrourbanistico e statistico  
dot. G. Paris - S.I.T.

V.A.S. - Valutazione Ambientale Strategica  
Ing. Marco Balestra

14.03.2011	Prima emissione
29.09.2011	Adozione
04.11.2012	Pubblicazione
29.03.2012	Approvazione DCC n. 3 del 29.03.2012
...	Pubblicazione sul B.U.R.L.

**COMUNE DI CORNATE D'ADDA - Provincia di Monza Brianza**  
**PIANO DI GOVERNO DEL TERRITORIO**

**DP - DOCUMENTO DI PIANO**  
**DP.2 - ANALISI DELL'USO DEL SUOLO**

Usa del suolo per macrocategorie "DUSAF" e "Progetto DATI"

SCALA	1:25.000
DATA	MARZO 2012
FILE	DP.2-01_Dusaf_APR12.dwg

**DP.2-01**

A norma di legge il presente disegno non potrà essere riprodotto né concesso a terzi né utilizzato per scopi diversi da quello di destinazione senza l'autorizzazione scritta di questo studio tecnico che ne detiene la proprietà.