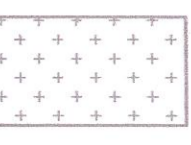



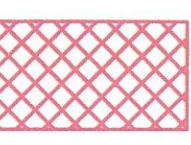
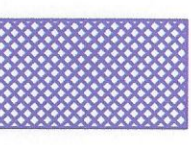


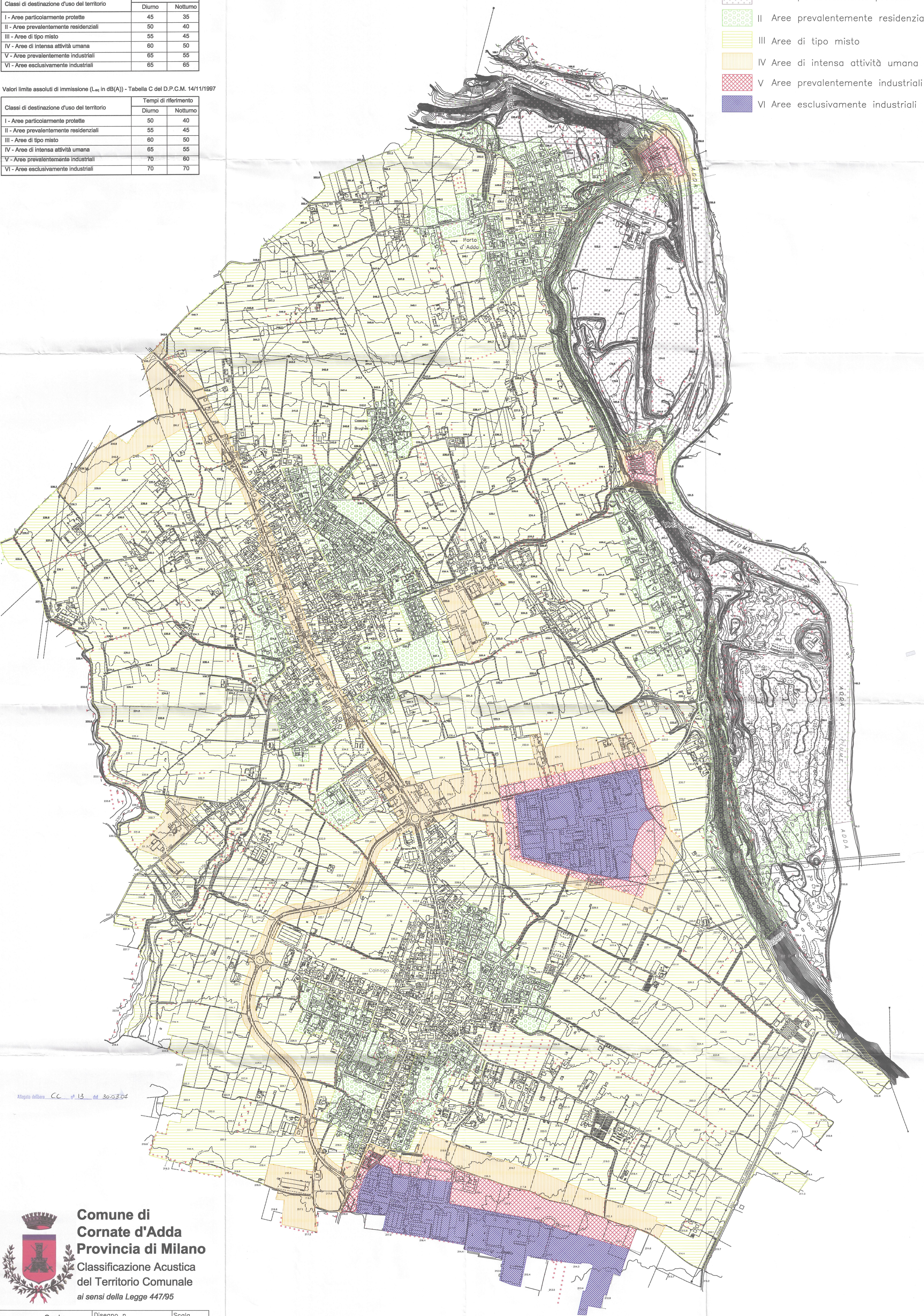
Valori limite di emissione (L_{eq} in dB(A)) - Tabella B del D.P.C.M. 14/11/1997

Classi di destinazione d'uso del territorio	Tempi di riferimento	
	Diurno	Notturmo
I - Aree particolarmente protette	45	35
II - Aree prevalentemente residenziali	50	40
III - Aree di tipo misto	55	45
IV - Aree di intensa attività umana	60	50
V - Aree prevalentemente industriali	65	55
VI - Aree esclusivamente industriali	65	65

Valori limite assoluti di immissione (L_{eq} in dB(A)) - Tabella C del D.P.C.M. 14/11/1997

Classi di destinazione d'uso del territorio	Tempi di riferimento	
	Diurno	Notturmo
I - Aree particolarmente protette	50	40
II - Aree prevalentemente residenziali	55	45
III - Aree di tipo misto	60	50
IV - Aree di intensa attività umana	65	55
V - Aree prevalentemente industriali	70	60
VI - Aree esclusivamente industriali	70	70

-  I Aree particolarmente protette
-  II Aree prevalentemente residenziali
-  III Aree di tipo misto
-  IV Aree di intensa attività umana
-  V Aree prevalentemente industriali
-  VI Aree esclusivamente industriali



Attegiato dell'opera CC n. 13 del 30/03/07

 **Comune di Cornate d'Adda**
 Provincia di Milano
 Classificazione Acustica del Territorio Comunale
 ai sensi della Legge 447/95

Quadra via Mazzini 32A Cornate d'Adda (MI) tel. 0396060383 www.quadra-cons.it	Disegno n. Zon5000-Cornate Data 25 Gennaio 2007	Scala 1:5000 Rev. 5
---	--	--

Firma Tecnico Competente nel Campo dell'Acustica Ambientale
Alessandro Dolo