

COMUNE DI CORNATE D'ADDA
PROVINCIA DI MONZA E DELLA BRIANZA



**AGGIORNAMENTO DELLA COMPONENTE
GEOLOGICA, IDROGEOLOGICA E SISMICA
DEL PIANO DI GOVERNO DEL TERRITORIO**

Legge Regionale 11 marzo 2005, n. 12
D.G.R. 30 novembre 2011, n° 9/2616

**Tavola PR.05.05
CARTA DEI VINCOLI**

Scala 1:10.000

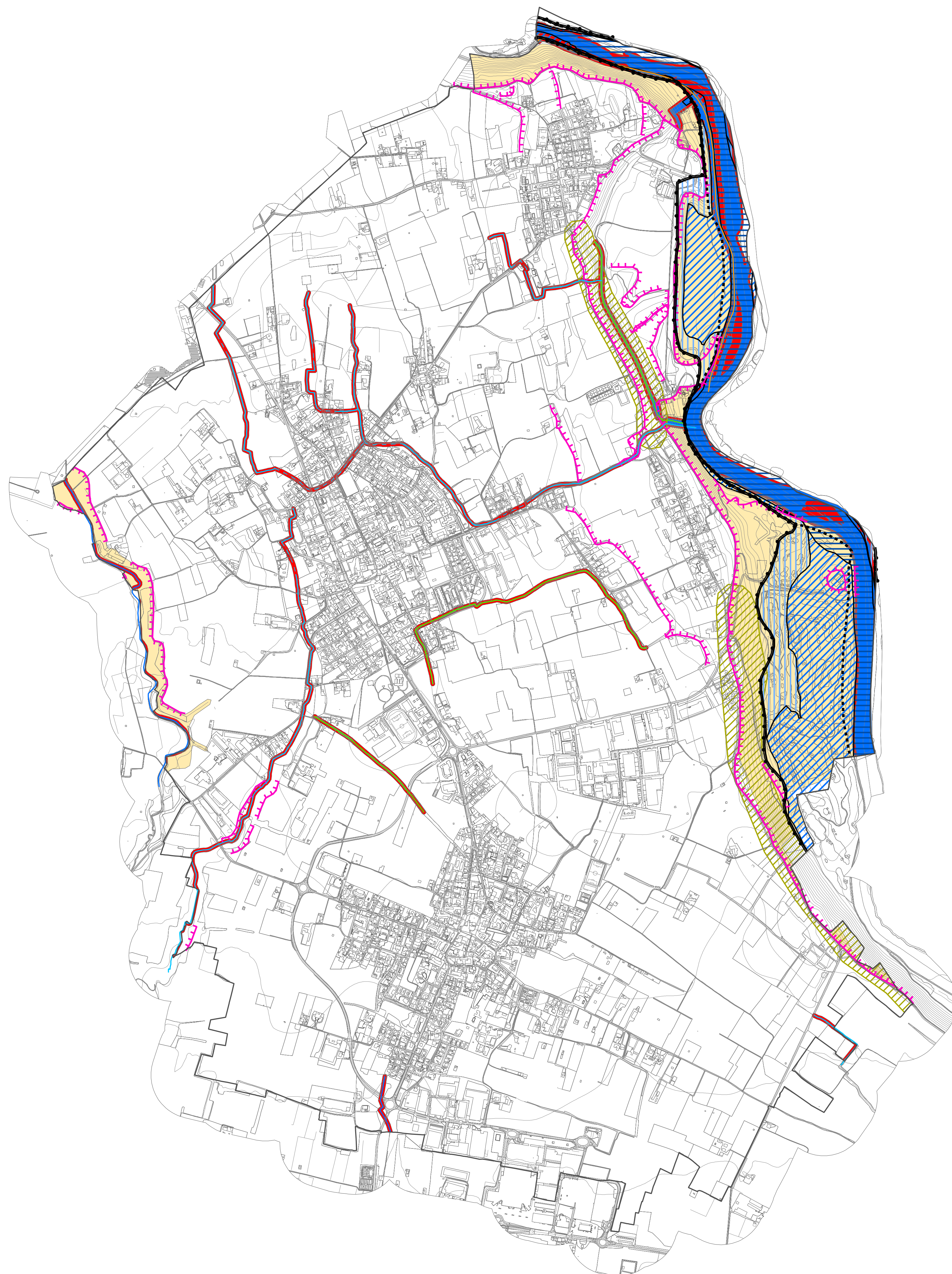
SETTEMBRE 2023



STUDIO DI GEOLOGIA

dott. Carlo Degioanni
Via Don Minzoni, 4
20062 Cassano d'Adda (MI)
tel. e fax: 0363 65910 - cell. 339 3342169
e-mail: studiogeologia.degioanni@gmail.com

con la collaborazione di: dott. geol. Federica Fassera



Legenda

FASCE FLUVIALI P.A.I.

- Limite esterno fascia A
- Limite esterno fascia B
- Limite esterno fascia C

PGRA - Direttiva Derivazioni (rev. 2019) - Pericolosità Reticolo Principale

- P3 - H: aree potenzialmente interessate da alluvioni frequenti
- P2 - M: aree potenzialmente interessate da alluvioni poco frequenti
- P1 - L: aree potenzialmente interessate da alluvioni rare

RETIKOLO IDRICO

- Reticolo principale
- Reticolo di Bonifica
- Reticolo minore
- Reticolo secondario non classificato

VINCOLI DERIVANTI DAL P.T.C.P. - Elementi geomorfologici art. 11

- Orti di terrazzo
- Geositi di rilevanza regionale
- Ambiti vallivi dei corsi d'acqua