

**COMUNE DI CORNATE D'ADDA**  
PROVINCIA DI MONZA E DELLA BRIANZA



**AGGIORNAMENTO DELLA COMPONENTE  
GEOLOGICA, IDROGEOLOGICA E SISMICA  
DEL PIANO DI GOVERNO DEL TERRITORIO**

Legge Regionale 11 marzo 2005, n. 12  
D.G.R. 30 novembre 2011, n° 9/2616

**Tavola PR.05.02  
CARTA GEOLOGICA**

Scala 1:10.000

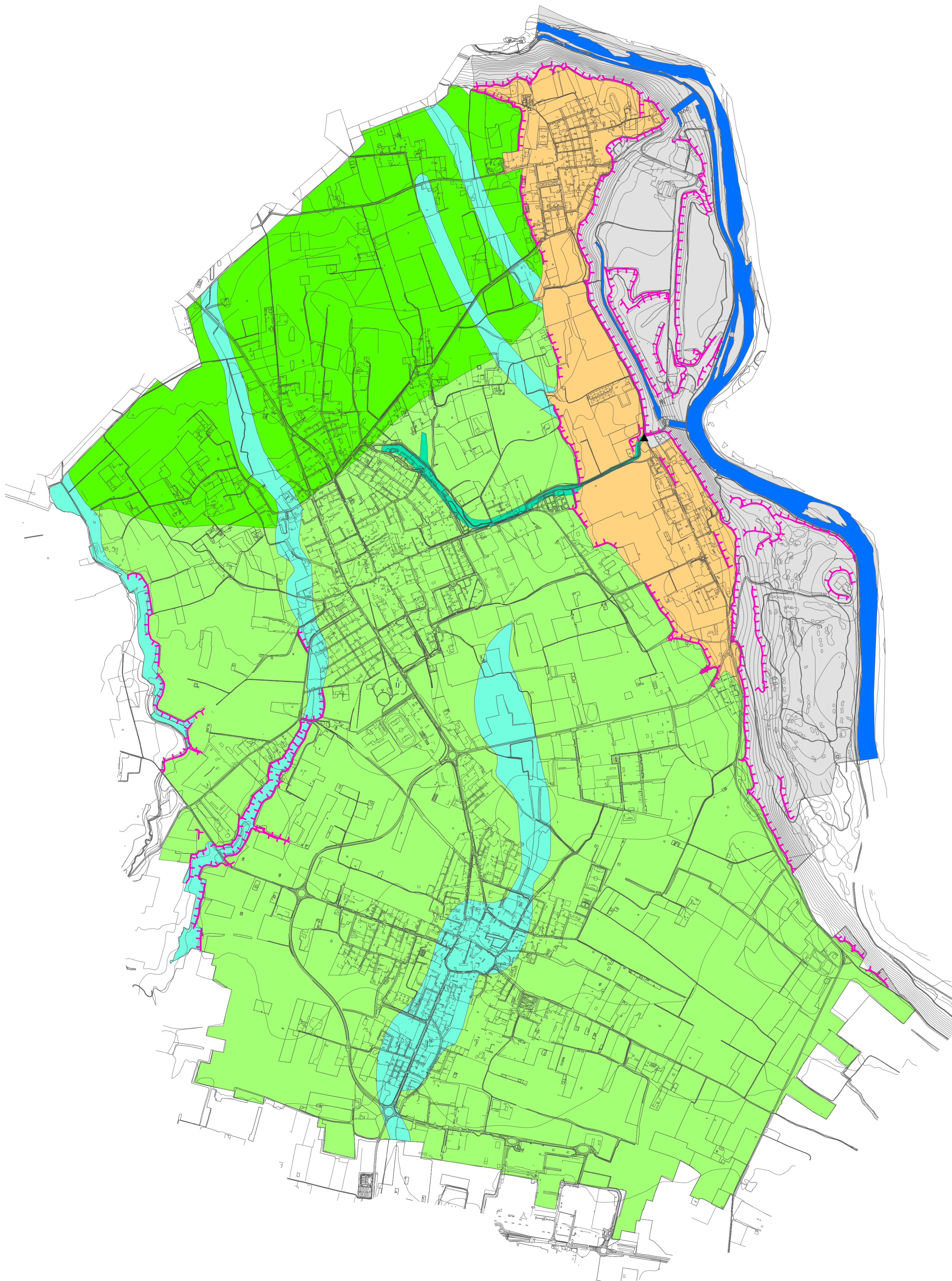
SETTEMBRE 2023



STUDIO DI GEOLOGIA

dott. Carlo Degioanni  
Via Don Minzoni, 4  
20062 Cassano d'Adda (MI)  
tel. e fax: 0363 65910 - cell. 339 3342169  
e-mail: studiogeologia.degioanni@gmail.com

con la collaborazione di: dott. geol. Federica Fassera



## Legenda

FOLGIO GEOLOGICO 97 "VIMERCATE" - PROGETTO CARG

- POI** SINTEMA DEL PO (UNITA' POSTGLACIALE)  
Pleistocene Superiore - Olocene
- LCN** SUPERSINTEMA DEI LAGHI - SINTEMA DI CANTU'  
Pleistocene Superiore
- BXE** SUPERSINTEMA DI BESNATE - UNITA' DI BULGAROGRASSO  
Pleistocene Medio - Superiore
- VE** SUPERSINTEMA DI VENEGONO  
Pleistocene Inferiore - Superiore
- BO** SUPERSINTEMA DEL BOZZENTE IND.  
Pleistocene Inferiore
- RZZ** FORMAZIONE DI TREZZO SULL'ADDA  
Calabriano

▲ gabbionata

— reticolo idrico

— scarpata morfologica