

COMUNE DI CORNATE D'ADDA
PROVINCIA DI MONZA E DELLA BRIANZA



**AGGIORNAMENTO DELLA COMPONENTE
GEOLOGICA, IDROGEOLOGICA E SISMICA
DEL PIANO DI GOVERNO DEL TERRITORIO**

Legge Regionale 11 marzo 2005, n. 12
D.G.R. 30 novembre 2011, n° 9/2616

**Tavola PR.05.04
CARTA SISMICA**

Scala 1:10.000

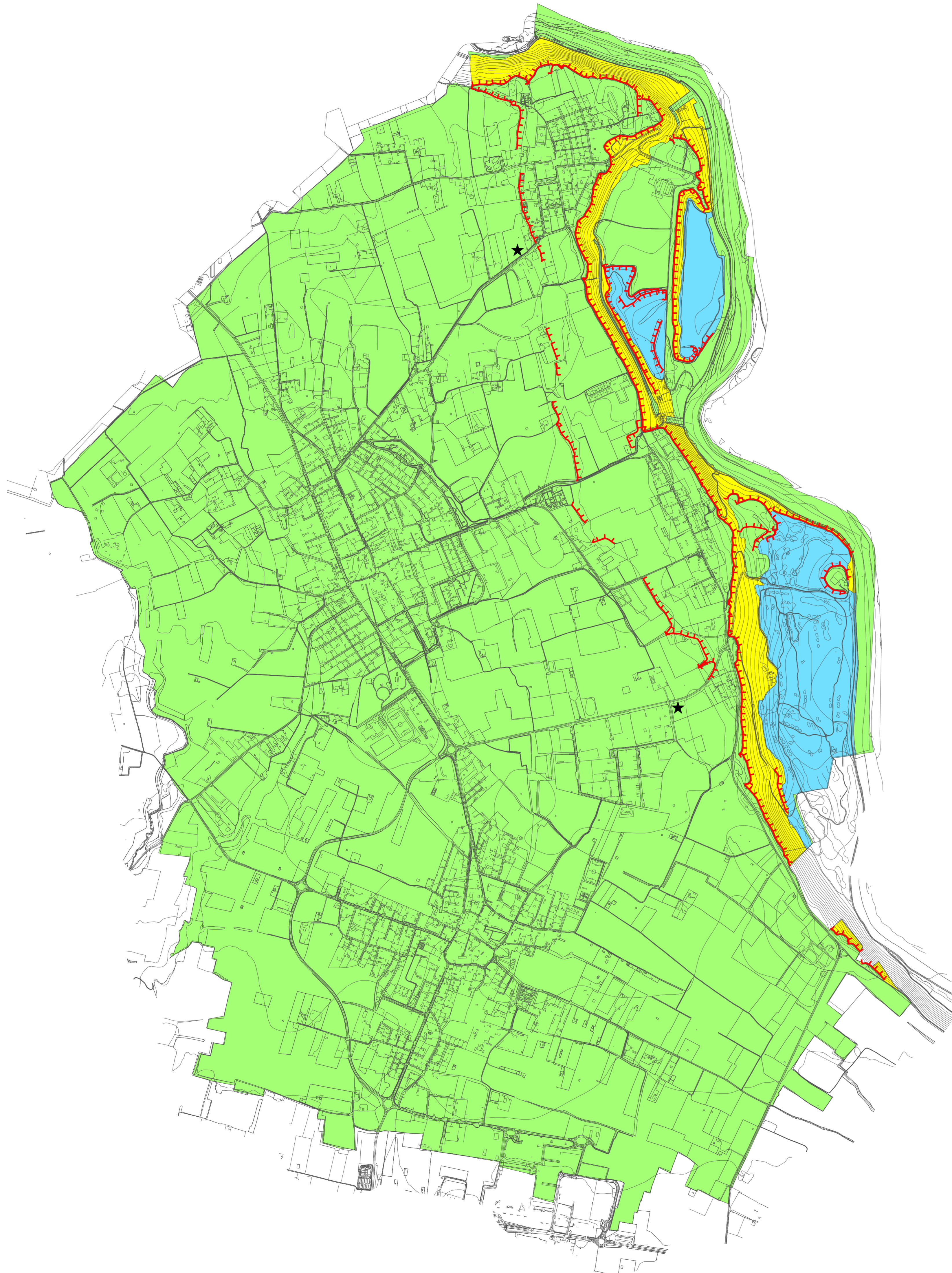
SETTEMBRE 2023



STUDIO DI GEOLOGIA

dott. Carlo Degioanni
Via Don Minzoni, 4
20062 Cassano d'Adda (MI)
tel. e fax: 0363 65910 - cell. 339 3342169
e-mail: studiogeologia.degioanni@gmail.com

con la collaborazione di: dott. geol. Federica Fassera



Legenda

- Z2** SCENARIO:
zone con terreni di fondazione particolarmente scadenti
EFFETTI:
cedimenti e/o liquefazioni
- Z4A** SCENARIO:
zona di fondovalle con presenza di depositi alluvionali e/o
fluvioglaciali granulari e/o coesivi
EFFETTI:
amplificazioni litologiche
- Z5** SCENARIO:
zona di contatto stratigrafico e/o tettonico tra litotipi con
caratteristiche fisico-meccaniche molto diverse
EFFETTI:
comportamenti differenziali
- Z3A** SCENARIO:
zona di ciglio H > 10 m
EFFETTI:
amplificazioni topografiche

★ Ubicazione delle indagini MASW eseguite