

COMUNE DI CORNATE D'ADDA
PROVINCIA DI MONZA E DELLA BRIANZA



**AGGIORNAMENTO DELLA COMPONENTE
GEOLOGICA, IDROGEOLOGICA E SISMICA
DEL PIANO DI GOVERNO DEL TERRITORIO**

Legge Regionale 11 marzo 2005, n. 12
D.G.R. 30 novembre 2011, n° 9/2616

**Tavola PR.05.06
CARTA DI SINTESI**

Scala 1:10.000

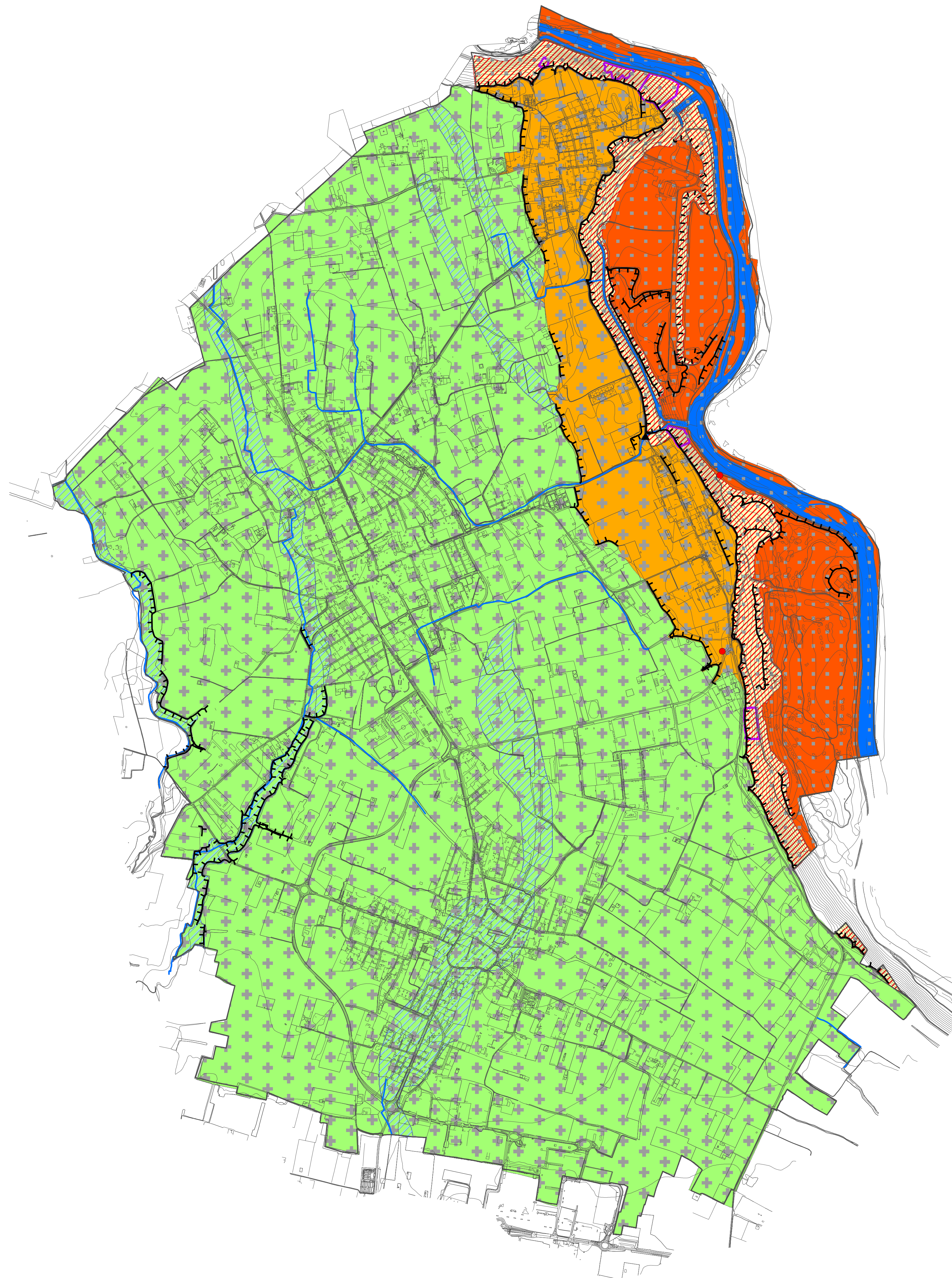
SETTEMBRE 2023



STUDIO DI GEOLOGIA

dott. Carlo Degioanni
Via Don Minzoni, 4
20062 Cassano d'Adda (MI)
tel. e fax: 0363 65910 - cell. 339 3342169
e-mail: studiogeologia.degioanni@gmail.com

con la collaborazione di: dott. geol. Federica Fassera



AREE VULNERABILI DAL PUNTO DI VISTA IDROGEOLOGICO

- Aree con ridotta permeabilità dei terreni superficiali e smaltimento difficoltoso delle acque.
- Aree con alta permeabilità e soggiacenza > 50 m.
- Aree con alta permeabilità e soggiacenza < 20 m.

AREE VULNERABILI DAL PUNTO DI VISTA IDRAULICO

- Aree inondabili a seguito di piene straordinarie e/o eccezionali.
- Aree con problematiche di ruscellamento e drenaggio delle acque meteoriche.

AREE CHE PRESENTANO PROBLEMATICHE RELATIVAMENTE ALLA STABILITA' DEI VERSANTI

- Settori particolarmente attivi soggetti a potenziale degradazione meteorica o gravitativa.
- Fenomeni franosi presenti e/o potenziali.

AREE CON SCADENTI CARATTERISTICHE GEOTECNICHE

- Aree con cotte limo-argillose dello spessore di 3-5 m, seguita in profondità da sabbie e ghiaie alterate in abbondante matrice limosa.

PERICOLOSITA' RELATIVA AL FENOMENO DEGLI OCCHI POLLINI
(Fonte: Aggiornamento del quadro conoscitivo relativo alla suscettività del territorio della Provincia di Monza e Brianza al fenomeno degli Occhi Pollini - BrianzAcque S.r.l., giugno 2020)

- Alta (H4).
- Bassa (H1).

Scarpata morfologica.

Reticolo idrografico.

Pozzi acquedottistici attivi.

Gabbionata.