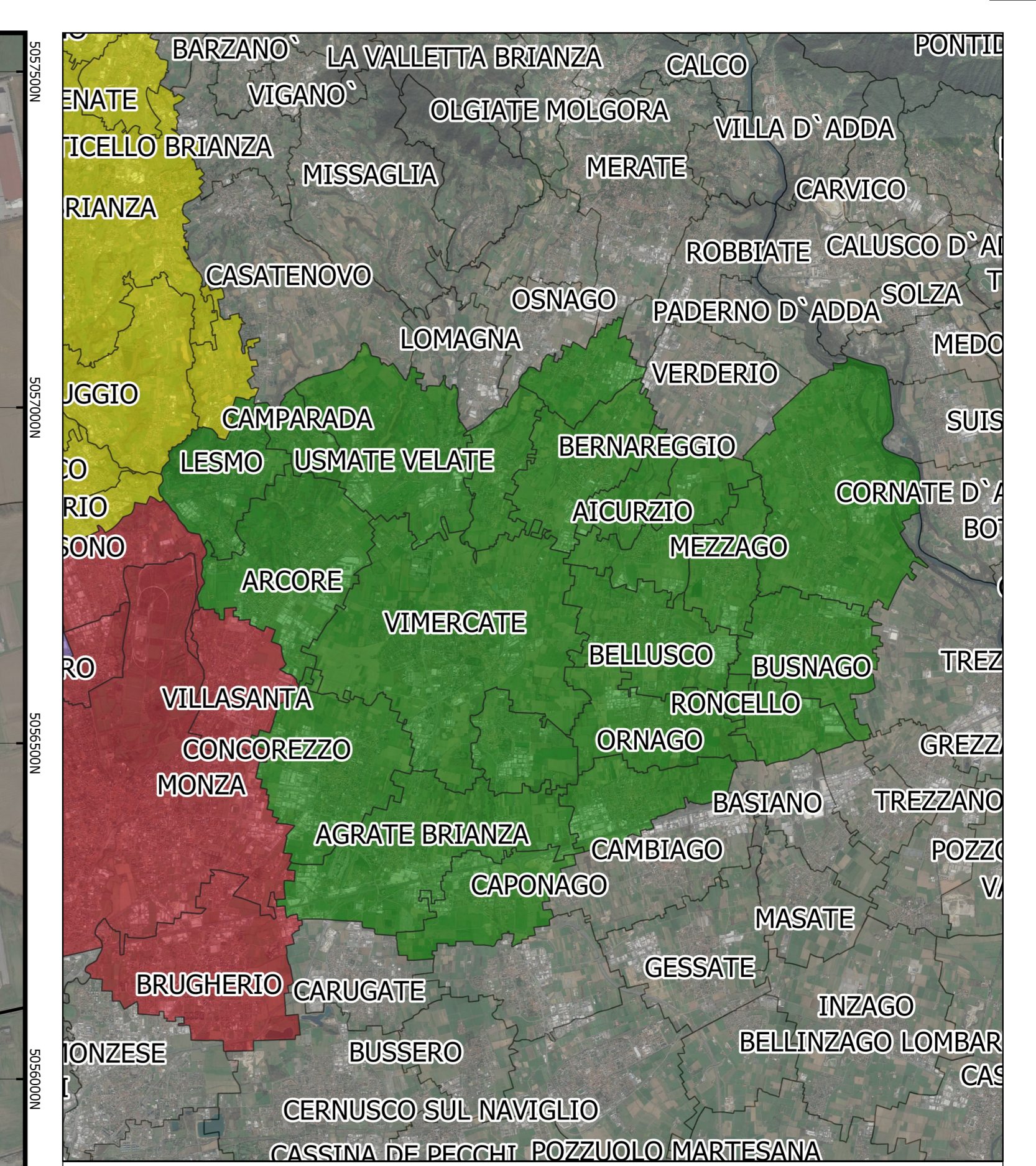


STRUTTURE STRATEGICHE		SUPERFICI STRATEGICHE	
1	MUNICIPIO	1	AREA PEDONALE
2	MUNICIPIO SEDE DECENTRATA	2	AREA PEDONALE
3	POLIZIA MUNICIPALE	3	PARCHEGGIO
4	PROTEZIONE CIVILE	4	PARCHEGGIO
5	ASSOCIAZIONE VOLONTARIA SOCCORSO E ASSISTENZA	5	PARCHEGGIO
6	AMBULATORIO	6	PARCHEGGIO
7	AMBULATORIO	7	PARCHEGGIO
8	AMBULATORIO	8	PARCHEGGIO
9	AMBULATORIO	9	PARCHEGGIO
10	AMBULATORIO	10	PARCHEGGIO
11	AMBULATORIO	11	PARCHEGGIO
12	AMBULATORIO	12	CAMPO SPORTIVO ORATORIO
13	AMBULATORIO	13	CAMPO SPORTIVO ORATORIO
14	FARMACIA	14	CAMPO SPORTIVO ORATORIO
15	FARMACIA	15	CAMPO SPORTIVO CENTRI SPORTIVO COMUNALE
16	ASILE NIDO AGULONE	16	CENTRO SPORTIVO PARROCCHIALE
17	ASILE NIDO PARROCCHIALE IL GRANDE TIGLIO		
18	SCUOLA DELL'INFANZIA PAOLO IV E DON APPIANI		
19	SCUOLA DELL'INFANZIA SAN LUIGI		
20	SCUOLA DELL'INFANZIA I NOSTRI CADUTI		
21	SCUOLA PRIMARIA		
22	SCUOLA PRIMARIA		
23	SCUOLA PRIMARIA		
24	SCUOLA SECONDARIA DI PRIMO GRADO		
25	CHIESA SAN GIUSEPPE		
26	CHIESA SAN GIORGIO MARTIRE		
27	CHIESA SAN ALESSANDRO MARTIRE		
28	CASA PARROCCHIALE		
29	CHIESA DELLA BEATA VERONICA ADDOLORATA		
30	ORATORIO SAN GIUSEPPE		
31	ORATORIO SAN LUIGI		
32	ORATORIO SAN ALESSANDRO MARTIRE		
33	BIBLIOTECA		
34	CENTRO SOCIALE ANZIANI C.A.P.		
35	CIRCOLO ARCO		
36	RESIDENZA SANITARIA ASSISTENZIALE ANZIANI DISABILI		
37	CENTRO DIURNO DISABILI		
38	CASA FAMIGLIA		
39	CINEMA		
40	UFFICIO POSTALE		
41	UFFICIO POSTALE		
42	UFFICIO POSTALE		
43	BENZINAIO		
44	BENZINAIO		



CORNATE D'ADDA		Superficie Strategica	
[Icona]	MUNICIPIO	[Icona]	AREA PEDONALE
[Icona]	POLIZIA MUNICIPALE	[Icona]	CAMPO SPORTIVO
[Icona]	PROTEZIONE CIVILE	[Icona]	PARCHEGGIO
[Icona]	SSUEM-118	[Icona]	INFRASTRUTTURA VIABILISTICA
[Icona]	AMBULATORIO	[Icona]	PONTE
[Icona]	FARMACIA	[Icona]	Viabilità
[Icona]	RSA	[Icona]	Autostrade
[Icona]	CASA FAMIGLIA	[Icona]	Rete Ferroviaria
[Icona]	EDIFICIO SCOLASTICO	[Icona]	Strade Principali
[Icona]	EDIFICIO DI CULTO	[Icona]	Strade Secondarie
[Icona]	ORATORIO	[Icona]	C.O.M.
[Icona]	ATTIVITA' LEISURE	[Icona]	1 - MONZA
[Icona]	UFFICIO POSTALE	[Icona]	2 - CARATE BRIANZA
[Icona]	BENZINAIO	[Icona]	3 - VIMERCATE
		[Icona]	4 - DESIO
		[Icona]	5 - SEREGNO

Le coordinate cartografiche N, E sono nel sistema WGS 1984 UTM - Zona 32 N
 Fonte informativa: Geoportale della Regione Lombardia
 U.O. Infrastruttura per l'Informazione Territoriale, D.G. Territorio e Urbanistica - Regione Lombardia
 Ortofoto Google Satellite

Scala
 0 250 500 750 1000

COMUNE DI CORNATE D'ADDA

Provincia di Monza e della Brianza

PIANO COMUNALE DI EMERGENZA

Comune Cornate d'Adda (MB)	Scala 1:7.000
Autore N°3 Infrastrutture e risorse	Data Dicembre 2018

Ing. Mario Stevanin
 Via Pitagora, 2 20851 Lissone (MB)

Studio Via F.lli Cairoli, 7/b • 20851 Lissone (MB)
 Telefono e Fax 039/463850 • E-mail stevanin.mario@gmail.com