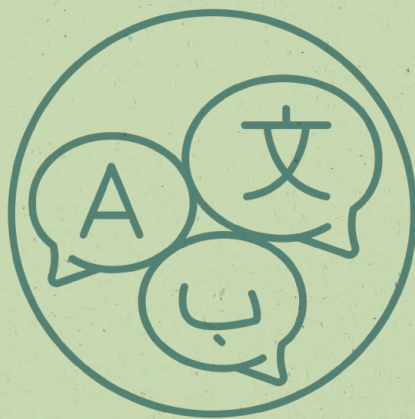


GUIDA ALLA CORRETTA SEPARAZIONE DEI RIFIUTI



IN ITALIANO



Sostenibile Quotidiano

Perché la Raccolta differenziata multilingue / in Inglese / in Francese / in Spagnolo / in Cinese / in Arabo

CEM È ORA PER TUTTI!

Per arrivare a tutti i cittadini dei Comuni del bacino CEM, abbiamo spiegato la raccolta dei rifiuti in sei lingue: Italiano, Inglese, Francese, Spagnolo, Cinese e Arabo

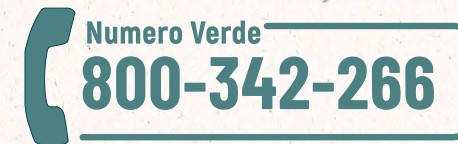
Le principali indicazioni sulla raccolta differenziata sono disponibili ora anche per i cittadini appartenenti alle comunità straniere.

Le informazioni tradotte riguardano le principali raccolte porta a porta gestite da CEM, ma anche le regole dei Centri di raccolta (ex Piattaforme ecologiche) e il servizio di spazzamento delle strade.

L'obiettivo che ci siamo posti è di arrivare a tutti, ognuno nella lingua che conosce meglio, con l'obiettivo di migliorare sempre di più la raccolta differenziata e la diffusione delle buone pratiche ambientali nei nostri Comuni.

CANALI DI CONTATTO

Il nuovo Numero Verde gratuito da utilizzare è



DA LUNEDÌ A VENERDÌ: 9.00 - 12.30 e 14.30 - 17.00
SABATO: 9.00 - 12.00

Il nuovo Sito Web da consultare è

www.cemambiente.it

Per trovare tante informazioni utili e sciogliere i dubbi sulla raccolta dei rifiuti grazie alla sezione **DOVE LO BUTTO?**

Scaricate gratuitamente e consultate

APP CEMAMBIENTE con tutte le informazioni e la funzione **CERCA** per sapere come dividere ogni tipo di rifiuto



Per info di carattere generale scrivere a

info@cemambiente.it



SECCO

Indifferenziato

L'indifferenziato, o secco, è quella parte di rifiuto che non può essere destinato alla raccolta differenziata e che viene smaltito con la termovalorizzazione. L'obiettivo è rendere la quantità di secco sempre più ridotta. Per questo è necessario fare molta attenzione a quello che buttiamo in pattumiera.

SI ✓

Inserire:

- SPAZZOLINI
- RASOI USA E GETTA
- PANNOLINI
- ASSORBENTI
- SACCHI PER ASPIRAPOLVERE
- LETTIERE PER ANIMALI
- CAPSULE DEL CAFFÈ IN PLASTICA
- RADIOGRAFIE
- POSATE IN PLASTICA
- CD/DVD
- COLLANT
- CARTA PER ALIMENTI
- CARTA FORNO
- SCONTRINI

NO ✗

Non inserire:

- IMBALLAGGI IN VETRO
- LATTINE E PLASTICA
- TÈTRA PAK
- CARTA E CARTONE
- UMIDO

Per questi rifiuti utilizzare le specifiche raccolte differenziate.

COME?

Raccolta in sacchi di plastica semi trasparenti, (preferibilmente semi trasparenti grigi) da esporre a terra.



UMIDO

Umido

Il recupero del rifiuto organico segue il ciclo della natura: può essere usato per il compostaggio domestico o raccolto nell'umido. In questo secondo caso viene poi portato negli impianti che lo trasformeranno in compost o lo utilizzeranno per produrre biogas o altri tipi di energia alternativa.

SI ✓

Inserire:

- MATERIALE ORGANICO
- SCARTI E AVANZI DI CIBO
- ALIMENTI AVARIATI
- FONDI DI CAFFÈ E CAPSULE IN CARTA
- FILTRI DI TÈ
- GUSCI D'UOVO, DI FRUTTA SECCA E DI MOLLUSCHI
- FIORI E PIANTE RECISE DI PICCOLE DIMENSIONI
- TAPPI IN SUGHERO
- TOVAGLIOLI E CARTA ASSORBENTE BIANCHI
- STOVIGLIE E PRODOTTI BIODEGRADABILI E COMPOSTABILI
- CENERE DEI CAMINETTI

NO ✗

Non inserire:

Rifiuti non bio-degradabili come

- SACCHETTI IN PLASTICA
- PANNOLINI
- ALLUMINIO
- POTATURE E SFALCI D'ERBA (che vanno portati nel proprio Centro di Raccolta o Piattaforma Ecologica oppure raccolti a domicilio)

COME?

RACCOLTA IN SECCHI CON COPERCHIO E MANICO O BIDONI CARRELLATI MARRONE (A NORMA UNI EN 840).

Utilizzare solo sacchetti in Mater-bi e non in plastica.



MULTIPAK

Multipak

Nel Multipak vanno raccolti insieme, gli imballaggi in **PLASTICA** (flaconi, vaschette, tubetti...), **METALLO** (lattine, scatolette e barattoli in latta...) e **CARTONI PER BEVANDE (tipo Tetra Pak)** (cartone del latte, succhi...).

Questi rifiuti vengono poi trattati e riutilizzati come materia seconda per produrre nuovi oggetti.

SI

CONFEZIONI, BUSTE, SACCHETTI, VASCHETTE E VASSOI IN PLASTICA O ALLUMINIO PER:

- ALIMENTI - SURGELATI - ABITI - GIARDINAGGIO

BOTTIGLIE IN PLASTICA, LATTINE, BARATTOLI, FLACONI PER:

- LIQUIDI - OLIO - BEVANDE - LATTE - SUCCHI - YOGURT
- CIBO PER ANIMALI
- SAPONI - DETERSIVI - DEODORANTI SPRAY

E POI...

TUBETTI DENTIFRICIO E CREME - BLISTER VUOTI DI MEDICINALI - BLISTER VUOTI DI BATTERIE - BLISTER VUOTI DI CANCELLERIA - PORTAUOVA IN PLASTICA - IMBALLAGGI IN POLISTIROLO PICCOLI - CONTENITORI PE, PET, PVC, PP, PS, ABS - PELLICOLE PLASTICA/ALLUMINIO - PIATTI E BICCHIERI IN PLASTICA - BOLLE D'ARIA E CHIPS DA IMBALLAGGIO - RETI PER FRUTTA E VERDURA - GRUCCE IN PLASTICA/METALLO - CAPSULE DEL CAFFÈ IN ALLUMINIO - VASI IN PLASTICA - TAPPI IN METALLO

NO

Non inserire:

- BOMBOLETTE PER GASARE L'ACQUA
- CONTENITORI PER VERNICI E SOLVENTI ETICHETTATI T/F
- POLISTIROLO E CELLOPHANE DI GRANDI DIMENSIONI O IN GRANDI QUANTITÀ
- TONER
- BATTERIE

Questi rifiuti vanno portati nel Centro di Raccolta del proprio Comune.

Ecco altri esempi di rifiuti che **NON VANNO** nel sacco Multipak:



VESTITI, SCARPE, CIABATTE, TESSUTI



SECCHI E BACINELLE



UTENSILI DA CUCINA E STRUMENTI IN ALLUMINIO E PLASTICA



SACCHI CON RIFIUTI MISTI



GIOCATTOLI E BIGIOTTERIA IN PLASTICA



CARTA E CARTONE



CIBO



MASCHERINE

SPECIALE POLIACCOPPIATI

I poliaccoppiati sono imballaggi formati da più materiali a strati (ad esempio il **Tetra Pak**®), e vanno conferiti nel sacco giallo **Multipak**.

Sono poliaccoppiati, ad esempio, i sacchetti dei biscotti, i tubi delle patatine, le confezioni di brodo e i sacchetti di caffè sottovuoto.



COME?

RACCOLTA IN SACCHI SEMI-TRASPARENTI PREFERIBILMENTE GIALLI DA ESPORRE A TERRA



VETRO

Vetro

Il vetro raccolto può essere riciclato all'infinito per creare nuovi contenitori e nuove forme. È molto importante fare attenzione a non mischiarlo a oggetti e materiali di natura diversa, come ceramica, vetroceramica, cristallo e pyrex.

SI ✓

Inserire:

- VETRO BIANCO
- VETRO COLORATO
- BOTTIGLIE IN VETRO
- VASETTI IN VETRO

Svuotare tutti questi rifiuti dal loro contenuto.

NO ✗

Non inserire:

- TAPPI
- TAZZE
- PIATTI
- VASI IN CERAMICA
- PORCELLANA
- TERRACOTTA
- LAMPADINE AL NEON
- LAMPADINE
- LASTRE IN VETRO

Questi rifiuti vanno portati nel Centro di Raccolta del proprio Comune.

Non inserire lattine e imballaggi in metallo!

COME?

RACCOLTA IN SECCHI CON COPERCHIO E MANICO O BIDONI CARRELLATI VERDI (A NORMA UNI EN 840)

Non inserire sacchetti o borse di plastica!



CARTA

Carta e cartone

Tutta la carta e il cartone recuperati diventano nuove tipologie di carta e cartoni riciclati.

Il riciclo della carta può essere ripetuto tra le 5 e le 7 volte. Per ottimizzare la raccolta è meglio appiattire le scatole per ridurre il volume.

RICORDATI di non inserire più i contenitori in TETRA PAK®

SI ✓

Inserire:

- GIORNALI
- RIVISTE
- FOGLI E QUADERNI
- SACCHETTI IN CARTA
- LIBRI
- CARTONCINI
- CARTONI DELLA PIZZA (SENZA AVANZI!)
- PICCOLI IMBALLAGGI DI CARTONE RIDOTTI DI VOLUME
- CARTA ASCIUGAMANI IN PURA CELLULOSA
- BIGLIETTI BUS/TRENO

NO ✗

Non inserire:

- TETRA PAK® (che va conferito nel sacco del Multipak)
- SCONTRINI
- CARTA PER ALIMENTI
- CARTA FORNO (che vanno conferiti nel sacco del secco)

COME?

RACCOLTA IN SECCHI CON COPERCHIO E MANICO O BIDONI CARRELLATI BIANCHI (A NORMA UNI EN 840) O IN SACCHI DI CARTA, CARTONI A PERDERE O PACCHI LEGATI (MAX 20KG).

Non utilizzare mai sacchetti in plastica.



VERDE

Verde

Il verde raccolto è un rifiuto molto prezioso, viene portato all'impianto di compostaggio e trasformato in compost, utile per fertilizzare giardini e orti.

SI

Inserire:

- SFALCI D'ERBA
- POTATURE
- FOGLIE
- PIANTE DELL'ORTO

NO

Non inserire rifiuti diversi come:

- PLASTICA
- METALLO
- SASSI
- TERRA
- RAMI DI GRANDE DIAMETRO

COME?

RACCOLTA IN PIATTAFORMA ECOLOGICA/CENTRO DI RACCOLTA

Non conformità del rifiuto

Se il rifiuto esposto non è corretto, viene applicato l'adesivo di **non conformità** e i rifiuti non vengono ritirati dall'operatore.

ATTENZIONE: in caso di non conformità il rifiuto dovrà essere ritirato ed esposto correttamente la settimana successiva.

cem
ambiente

**ATTENZIONE!!
RIFIUTO NON CONFORME**



CONTROLLA L'ERRORE:

- CONTENUTO NON CONFORME
- CONTENITORE/SACCO NON CONFORME
- GIORNO DI ESPOSIZIONE ERRATO
- ED ESPONI CORRETTAMENTE I RIFIUTI AL PROSSIMO RITIRO**

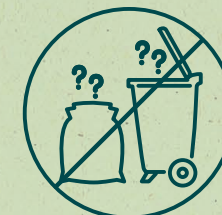
Per info:
800.342.266
Calendario Com
www.cemambiente.it



GLI ERRORI PIÙ FREQUENTI

CONTENUTO NON CONFORME

Il contenuto del sacchetto o bidone non è corretto



CONTENITORE O SACCO NON CONFORME

Il tipo di raccoglitore dei rifiuti che si usa non è corretto



GIORNO DI ESPOSIZIONE ERRATO

Il rifiuto è stato esposto in un giorno diverso da quello previsto dal calendario



CENTRO DI RACCOLTA/ EX PIATTAFORMA ECOLOGICA



COME SI ENTRA?

Il **Centro di Raccolta (Ex Piattaforma ecologica)** è un'area attrezzata e custodita dove i cittadini possono portare i **rifiuti che non vengono raccolti attraverso il servizio porta a porta.**

Portare i rifiuti nei Centri di raccolta (ex piattaforme ecologiche). Sì, ottimo modo per fare un po' di pulizia in casa. Ma poi ci si trova davanti alla sbarra e ci si chiede: ma come si entra?

Le regole sono semplici:

* **I cittadini residenti** che pagano la TARI perchè proprietari di una casa, per entrare nel Centro raccolta devono usare la **Tessera regionale/nazionale sanitaria (CRS/CNS).**

* **I titolari di un'attività o i proprietari di un immobile** che non abitano, per entrare nel Centro raccolta devono usare la **CEM Card** che viene consegnata dal Comune.

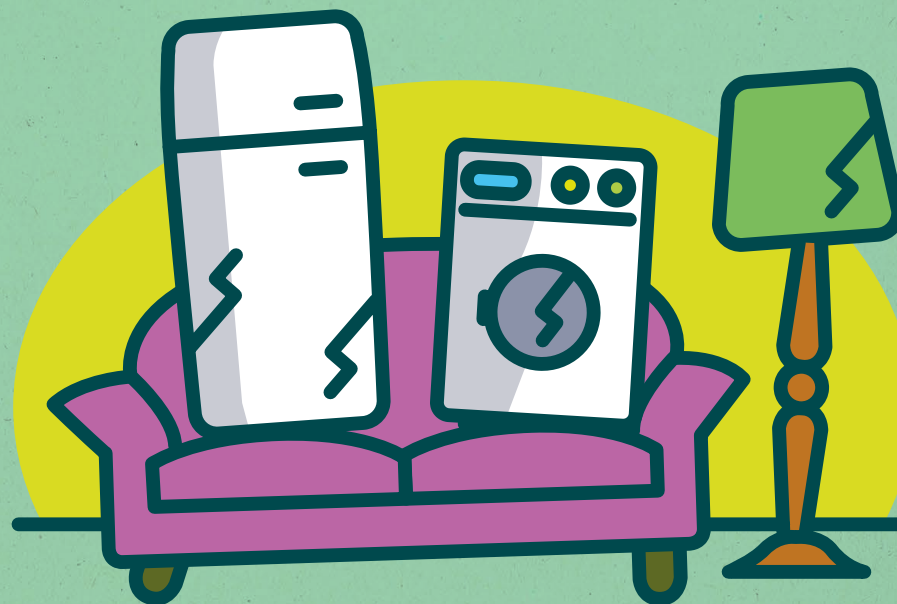
Quanto alle **informazioni sul Centro di raccolta** (orari e giorni di apertura), è possibile trovare tutto nel **calendario della raccolta** che CEM consegna all'inizio dell'anno o che si può scaricare online dal sito www.cemambiente.it.

Anche sull'App CEM Ambiente si trovano tutte le info utili.

COSA PORTARE?

INGOMBRANTI - SCARTI VEGETALI DI GIARDINAGGIO - LEGNO - ROTTAME FERROSO - CARTA E CARTONE - POLISTIROLO INGOMBRANTE - MACERIE E INERTI - VETRO IN LASTRE - RAE (ELETTRODOMESTICI, TV E MONITOR, LAMPADE E LAMPADINE), VERNICI, BOMBOLETTE SPRAY, TONER PER STAMPANTI, OLI E GRASSI VEGETALI E ANIMALI, OLI LUBRIFICANTI, BATTERIE E PILE.

Ospiti ingombranti?



CEM Ambiente te li porta via!

NOVITÀ! IL SERVIZIO DI RITIRO A DOMICILIO DEI RIFIUTI INGOMBRANTI SI ESTENDE E CRESCE SUL TERRITORIO

Il servizio ritiro ingombranti gestito da CEM Ambiente è attivo sui **69 Comuni** soci che l'hanno sottoscritto (sono esclusi i Comuni di Aicurzio, Inzago e Comazzo che gestiscono in autonomia il servizio). Ogni utenza ha diritto a 2 servizi di ritiro all'anno **prenotandoli al Numero Verde CEM Ambiente**. Gli ingombranti vanno lasciati a bordo strada nei giorni e modi di esposizione concordati.

✓ **Sono ingombranti:** materassi, reti dei letti, mobili già smontati, grandi elettrodomestici, divani, poltrone, porte, tapparelle, rifiuti RAEE (televisori, monitor, computer, stampanti...)

✗ **Non sono ingombranti** (e quindi non saranno ritirati): macerie, cartongesso, pneumatici, rifiuti pericolosi (vernici, olio motore, batterie d'auto, toner, prodotti chimici, lastre di eternit...), rifiuti liquidi (olio vegetale), bombolette, scarti vegetali (ramaglie...), guaine bituminose, estintori, sacchi o altro con rifiuti indifferenziati, rifiuti che fanno già parte della raccolta porta a porta (carta, plastica, vetro...)



RITIRO
INGOMBRANTI

Numero Verde
800-342-266

cem
ambiente

Sostenibile Quotidiano

www.cemambiente.it/ingombranti

Perché fare la raccolta differenziata?

LA QUALITÀ OLTRE LA QUANTITÀ

La raccolta differenziata dei rifiuti è un dovere di ogni cittadino responsabile ma è anche un obbligo previsto per legge (Dl 152/2006 e successive modifiche).

I benefici che derivano dalla raccolta differenziata sono molteplici.



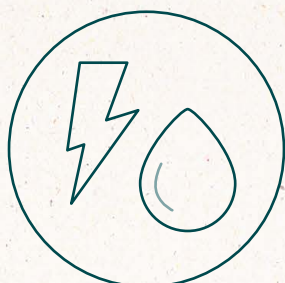
Fare della raccolta differenziata una buona abitudine quotidiana è un dovere di ogni cittadino.

Senza dimenticare che, ormai, non si tratta più solo di quantità di rifiuti recuperati ma anche e soprattutto di qualità.

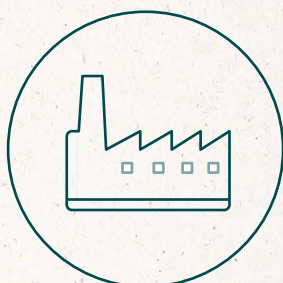
Ecco i principali benefici di una buona raccolta differenziata



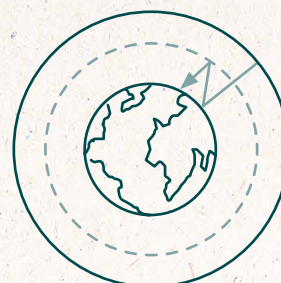
I rifiuti raccolti in modo differenziato e portati a riciclo tornano materie "prime" pronte per essere lavorate e riutilizzate



Il ciclo virtuoso dei rifiuti consente un impiego più efficiente delle risorse intese come energia e acqua



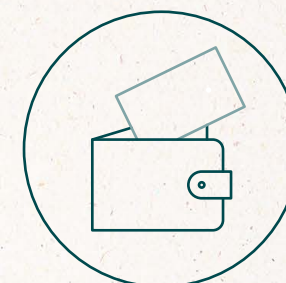
Raccogliere bene i rifiuti domestici consente di ridurre la quantità che viene portata a termovalorizzazione



Il rispetto delle regole sulla raccolta si traduce anche in una riduzione delle emissioni di gas a effetto serra



I comuni che raccolgono di più e meglio vengono premiati dai vari Consorzi anche con incentivi economici



Grazie ad una buona raccolta differenziata, è anche possibile contenere il costo complessivo del servizio rifiuti

Fai la cosa giusta

ALCUNE REGOLE DA RICORDARE



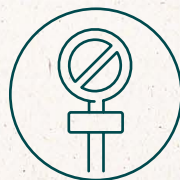
Segui tutte le indicazioni del Calendario per fare una **corretta raccolta differenziata**.



Dividi bene i rifiuti prima di portarli al **Centro Raccolta**.



Rispetta le **regole del Centro Raccolta**: non rovistare o prelevare materiale.



Rispetta i divieti di sosta per il **lavaggio delle strade**.



Usa i **cestini stradali** solo per piccoli rifiuti.



Non abbandonare nulla per **strada**. Le discariche abusive sono un costo per la comunità.

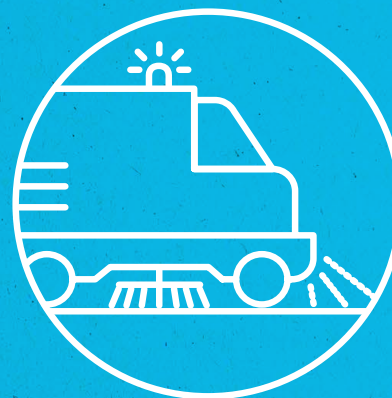


Non gettare per terra mozziconi, cicche, cartacce, lattine o altri piccoli rifiuti.



Pulisci sempre con l'apposita attrezzatura quando il **cane sporca**.

PULIZIA NEI COMUNI



Spazzamento stradale

Raccolta di rifiuti ma non solo.

CEM Ambiente, infatti, si occupa anche della **pulizia** nei suoi Comuni con il **servizio di spazzamento delle strade**.

Grazie a questa attività, le terre raccolte durante la pulizia delle vie cittadine vengono portate all'impianto di trattamento di Liscate (MI) dove una gran parte dei materiali raccolti, circa il **98%** (dato 2022), **torna ad essere utilizzabile**, per lo più come ghiaia che viene impiegata in edilizia.

Lo spazzamento delle strade è un servizio che viene svolto da CEM Ambiente attraverso l'utilizzo di **mezzi sempre più ecologici e sostenibili**: i **soffiatori** elettrici a **ridotto impatto acustico e ambientale** e le nuove **spazzatrici aspiranti Euro6**.

I CONTATTI CEM

Numero Verde
800-342-266

www.cemambiente.it

APP CEMAMBIENTE



Sostenibile Quotidiano