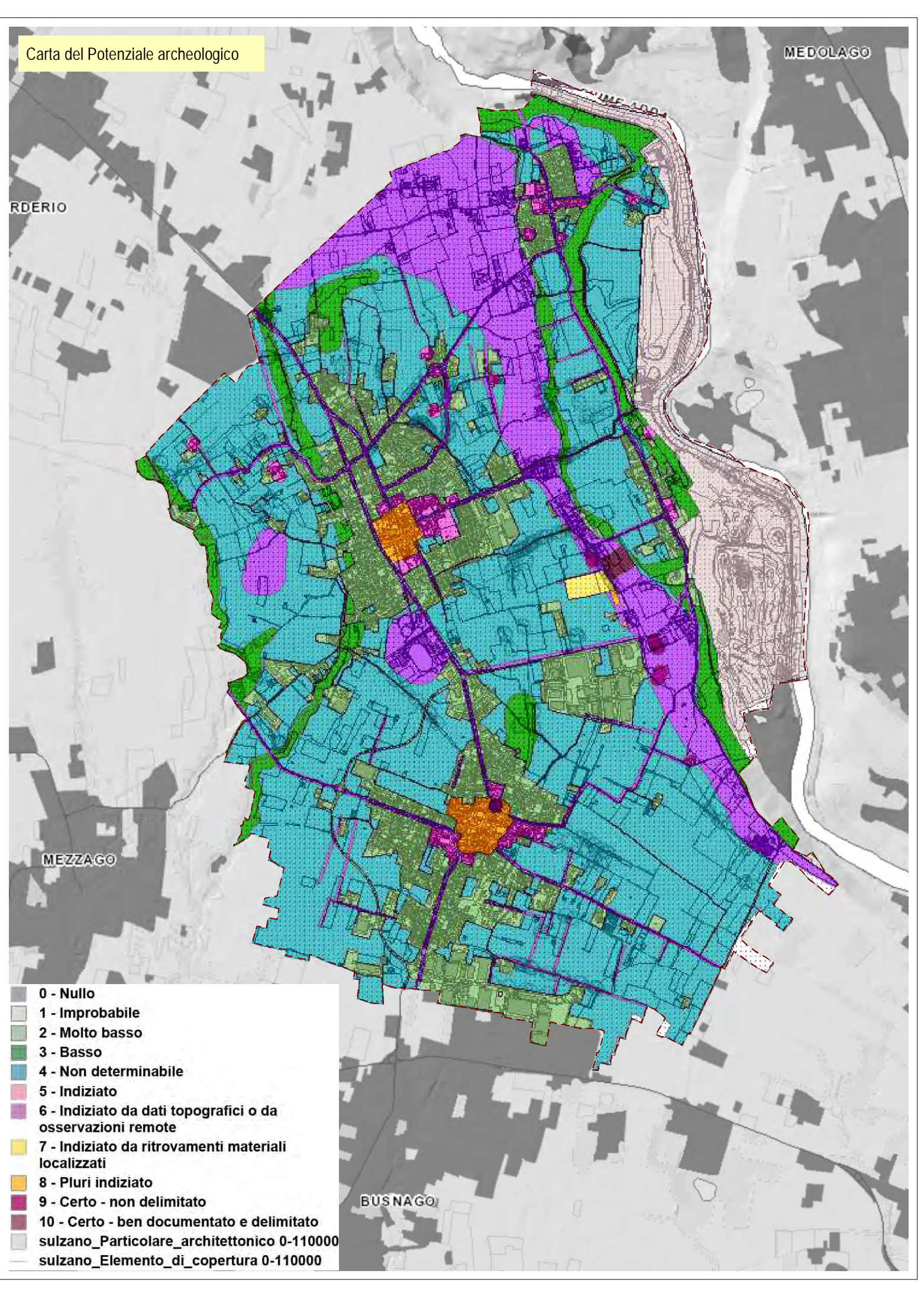


- LEGENDA**
- Beni paesaggistici**
- beni culturali oggetto di tutela ai sensi del decreto legislativo 22 gennaio 2004, n. 42
 - bellezze d'insieme oggetto di tutela ai sensi del decreto legislativo 22 gennaio 2004, n. 42
 - fiumi, torrenti, corsi d'acqua iscritti negli elenchi del testo unico delle disposizioni di legge sulle acque ed impianti elettrici, approvato con regio decreto 11 dicembre 1933, n. 1775, e le relative sponde o bordi degli argini per una fascia di 150 metri ciascuna (D.Lgs. 42/2004 art. 142 lettera C)
 - terroni coperti da boschi (D.lgs 42/2004, art.142, lett. g)
 - aree a rischio investimenti archeologici
 - tracciati guida paesaggistici
- Rete Natura 2000**
- Area Prioritaria di Intervento (API-17)
- Sistema dei Parchi Regionali**
- perimetro del Parco Regionale Adda Nord (modificato in base art. 28 comma 6)
 - perimetro del Parco Naturale Adda Nord
- Are cimiteriali**
- zona di rispetto
- Protezione dalle esposizioni ai campi elettrici, magnetici ed elettromagnetici**
- elettrodotti alta e media tensione D.P.C.M. 08/07/2003
 - impianti di telecomunicazioni
- Are di salvaguardia delle captazioni ad uso idropotabile**
- zona di tutela assoluta (raggio di 10 metri)
 - zona di rispetto (raggio di 200 metri) "criterio geometrico"
- Fasce fluviali P.A.I.**
- limite esterno fascia A
 - limite esterno fascia B
 - limite esterno fascia C
- PGRA - Direttiva Derivazioni (rev. 2019) - Pericolosità Reticolo Principale**
- P3 - H: aree potenzialmente interessate da alluvioni frequenti
 - P2 - M: aree potenzialmente interessate da alluvioni poco frequenti
 - P1 - L: aree potenzialmente interessate da alluvioni rare

- Reticolo idrico**
- reticolo principale
 - reticolo idrico consortile di competenza del Consorzio di Bonifica Est-Ticino Villoresi
 - reticolo minore
 - reticolo secondario non classificato
 - reticolo secondario non classificato sotterraneo
- Sistema della mobilità**
- viabilità
 - interventi di potenziamento infrastrutturale e riorganizzazione delle intersezioni: rotonde
 - potenziamento, sviluppo e riorganizzazione della rete viaria di interesse sovra locale: variante alla SP-178
 - sistema autostradale Pademoneiana lombarda: progetto tracciato principale, svincoli e viabilità secondaria
 - stato a rete rilevato o in trincea
 - corridoi di salvaguardia della mobilità di progetto
 - linea ferroviaria Serenigo - Bergamo
 - corridoi di salvaguardia degli impianti ferroviari di progetto
- Classificazione delle rete stradale**
- autostada (cat. A)
 - strada extraurbana secondaria (cat. C)
 - strada extraurbana locale (cat. F)
 - strada urbana interquartiere (cat. E1)
 - strada urbana di quartiere (cat. E2)
 - strada urbana interzonale primaria (cat. F1)
 - strada urbana interzonale secondaria (cat. F2)
 - strada urbana interzonale complementare (cat. F3)
 - strada urbana locale (cat. F4)
- Limiti e perimetri**
- confine comunale
 - nuclei di antica formazione
 - centro abitato
- Per le aree e gli elementi soggetti a tutela di natura geologica, idrogeologica e sismica è fatto in ogni caso esplicito rinvio agli elaborati dello studio geologico del PGT



Città di Cornate d'Adda
Provincia di Monza e della Brianza

AMMINISTRAZIONE COMUNALE
Sindaco Giuseppe Felice Colombo
Assessore Urbanistica Fabio Quadri

SETTORE EDILIZIA URBANISTICA SUAP
Marco Mandelli
Giancarla Besana
Carla Alberta Visconti

PIANO DI GOVERNO DEL TERRITORIO
PIANO DELLE REGOLE

Tutela del paesaggio, dell'ambiente e del territorio ed elementi di caratterizzazione paesaggistica

servizi n. **PR 02.01**
scala **1 : 5.000**

progettisti arch. Franco Resnati arch. Fabio Massimo Saldini

Studio associato **ARCHE**

progetti di architettura e urbanistica

collaboratore arch. Paolo Dell'Orto

procedura amministrativa

Adeguate e modificato conseguentemente al recepimento della verifica di compatibilità con il PTCIP e all'accoglimento dei pareri e delle osservazioni