

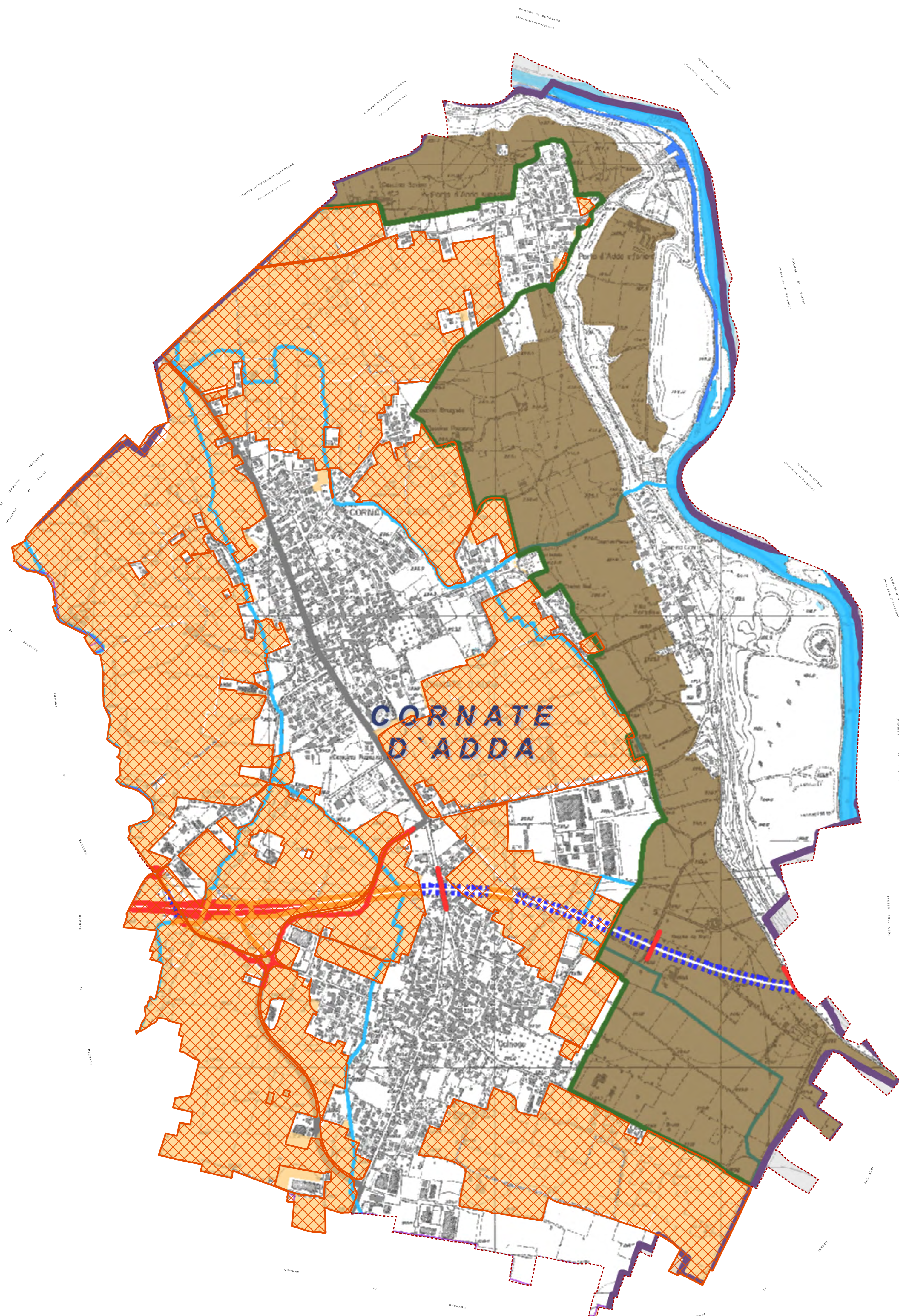


LEGENDA



Limiti e perimetri

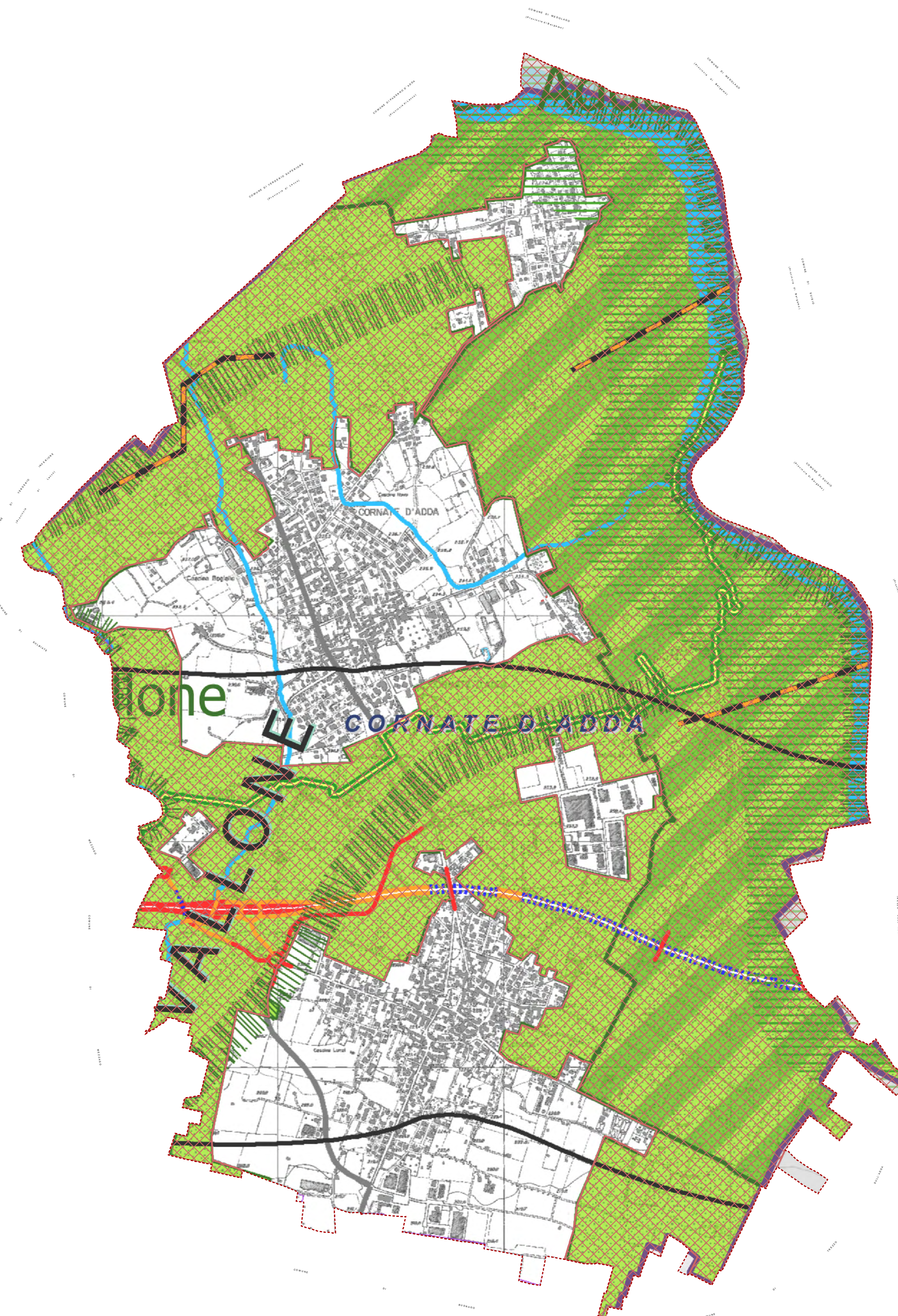
-  confine comunale
-  Ambiti Agricoli Strategici recepiti



LEGENDA

Limiti e perimetri

-  confine comunale
-  Rete Verde di ricomposizione paesaggistica recepita



Città di Cornate d'Adda
Provincia di Monza e della Brianza

AMMINISTRAZIONE COMUNALE	SETTORE EDILIZIA URBANISTICA SUAP
Sindaco Giuseppe Felice Colombo	Marco Mandelli
Assessore Urbanistica Fabio Quadri	Giancarla Besana Carla Alberta Visconti

PIANO DI GOVERNO DEL TERRITORIO
PIANO DELLE REGOLE



Individuazione alla scala comunale degli Ambiti Agricoli Strategici e della Rete Verde del PTCP

tavola n.
PR 03.04
scala
1 : 10.000

progettisti arch. Franco Resnati arch. Fabio Massimo Saldini



gruppo di progettazione arch. Paolo Dell'Orto

procedura amministrativa